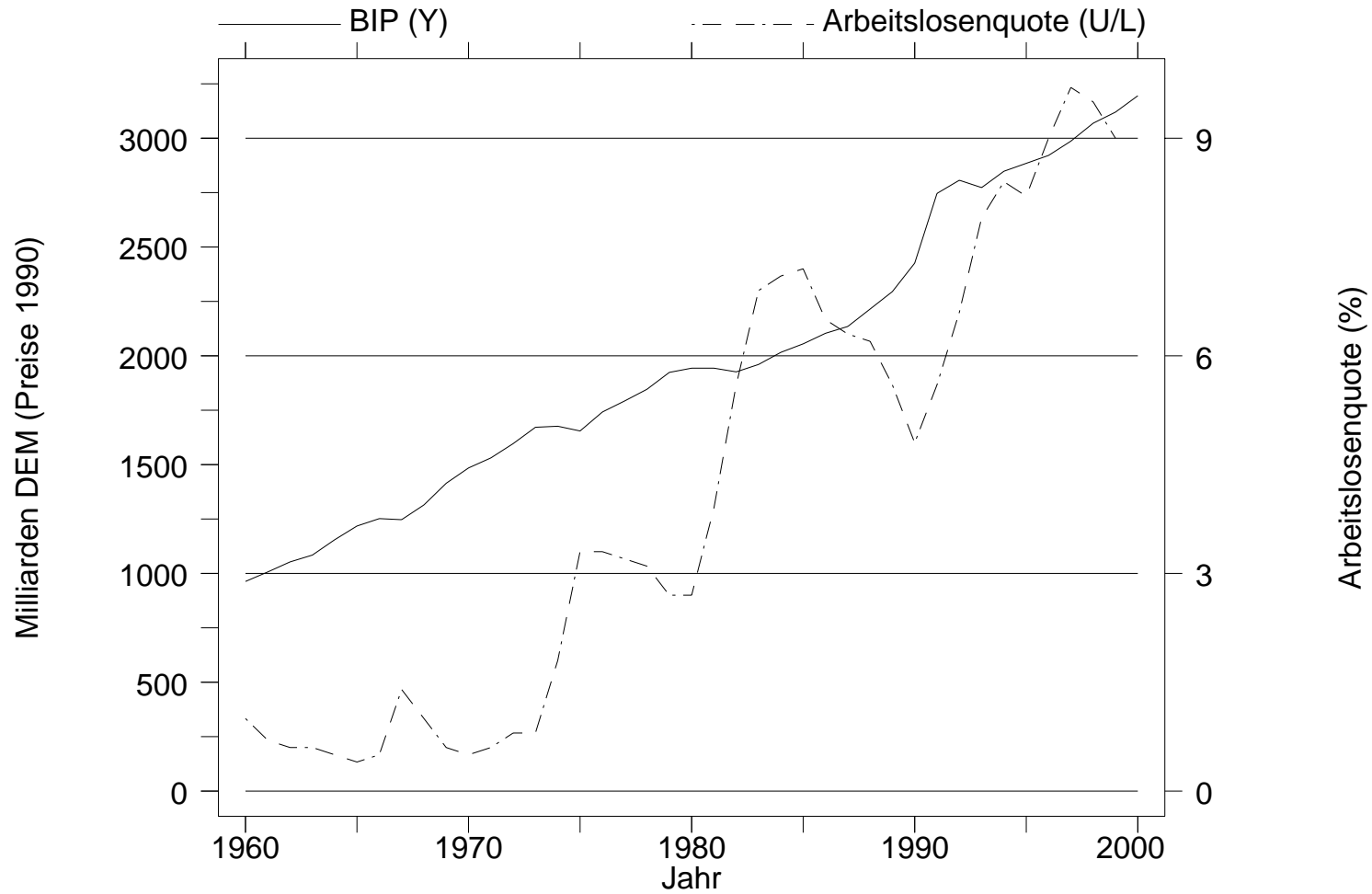
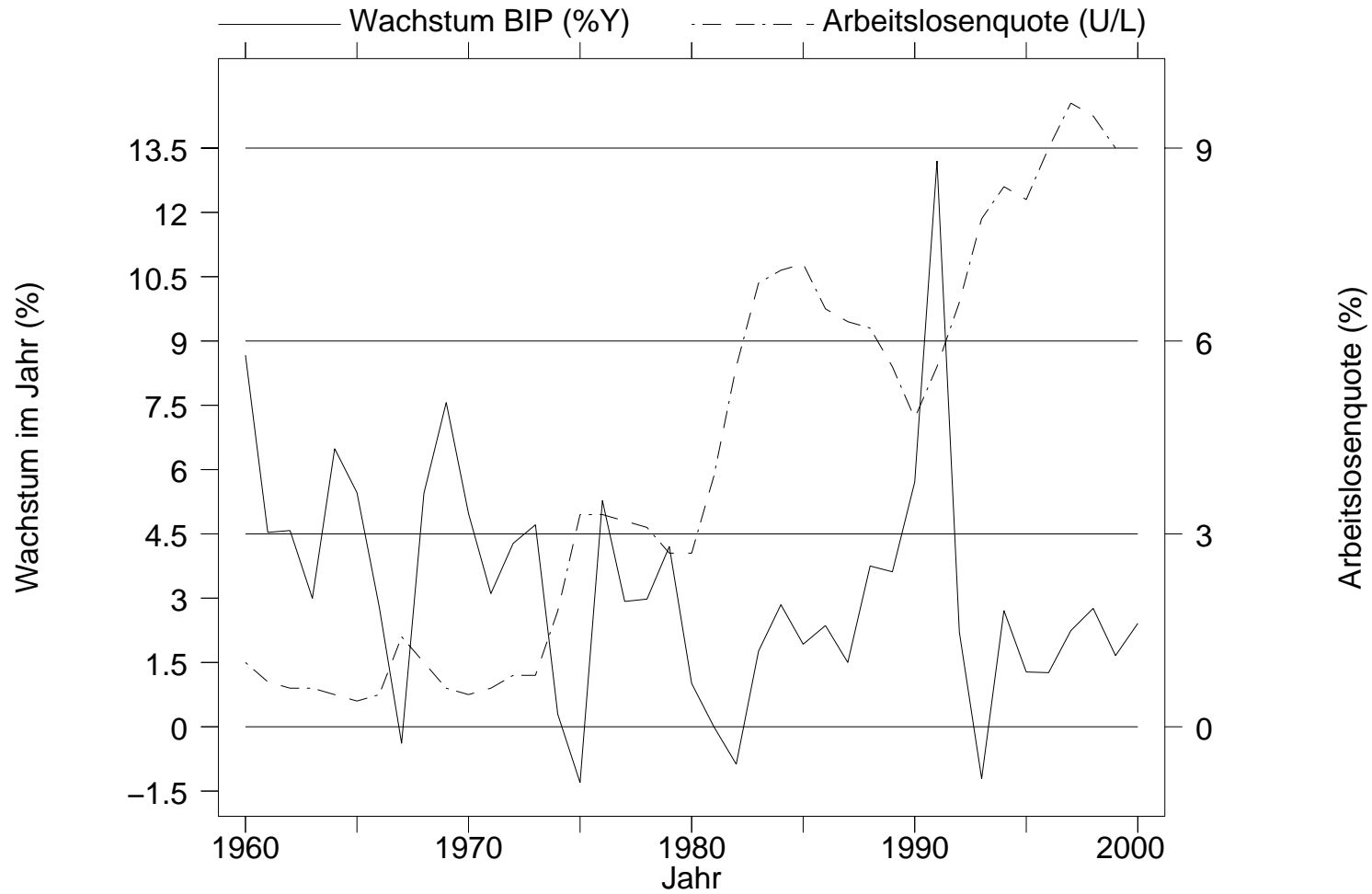


## Reales BIP (Y) und Arbeitslosenquote (U/L)



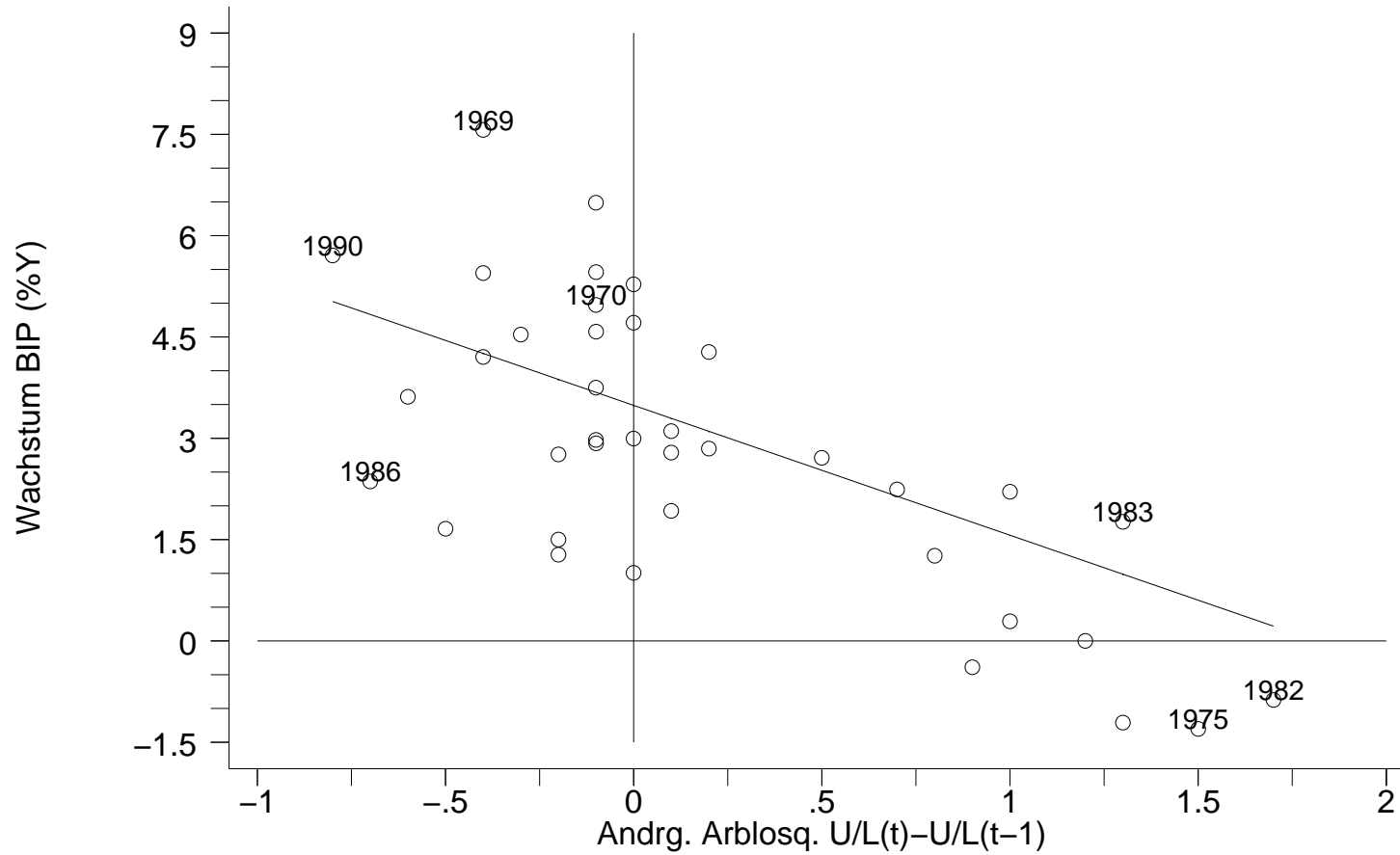
Quelle: [www.fgn.unisg.ch/eumacro/macrodata/dmtrxneu.htm](http://www.fgn.unisg.ch/eumacro/macrodata/dmtrxneu.htm)

## Wachstum BIP (%Y) und Arbeitslosenquote (U/L)



Quelle: [www.fgn.unisg.ch/eumacro/macrodata/dmtrxneu.htm](http://www.fgn.unisg.ch/eumacro/macrodata/dmtrxneu.htm)

# Okun's Gesetz für Deutschland



Quelle: [www.fgn.unisg.ch/eumacro/macrodata/dmtrxneu.htm](http://www.fgn.unisg.ch/eumacro/macrodata/dmtrxneu.htm), 1960-1999

# Okun's Gesetz für Deutschland

$$\%BIP_t = 3,5\% - 1,9 \cdot \left( \frac{U_t}{L_t} - \frac{U_{t-1}}{L_{t-1}} \right)$$

Empirischer Zusammenhang zwischen dem Wachstum des BIP (%Y) und der Änderung Arbeitslosigkeit  $\left( \frac{U_t}{L_t} - \frac{U_{t-1}}{L_{t-1}} \right)$ :

	<u><math>\%BIP_t</math></u>
Konstante	3.488 (.407)
$\frac{U_t}{L_t} - \frac{U_{t-1}}{L_{t-1}}$	-1.922 (.609)
Beobachtungen	39